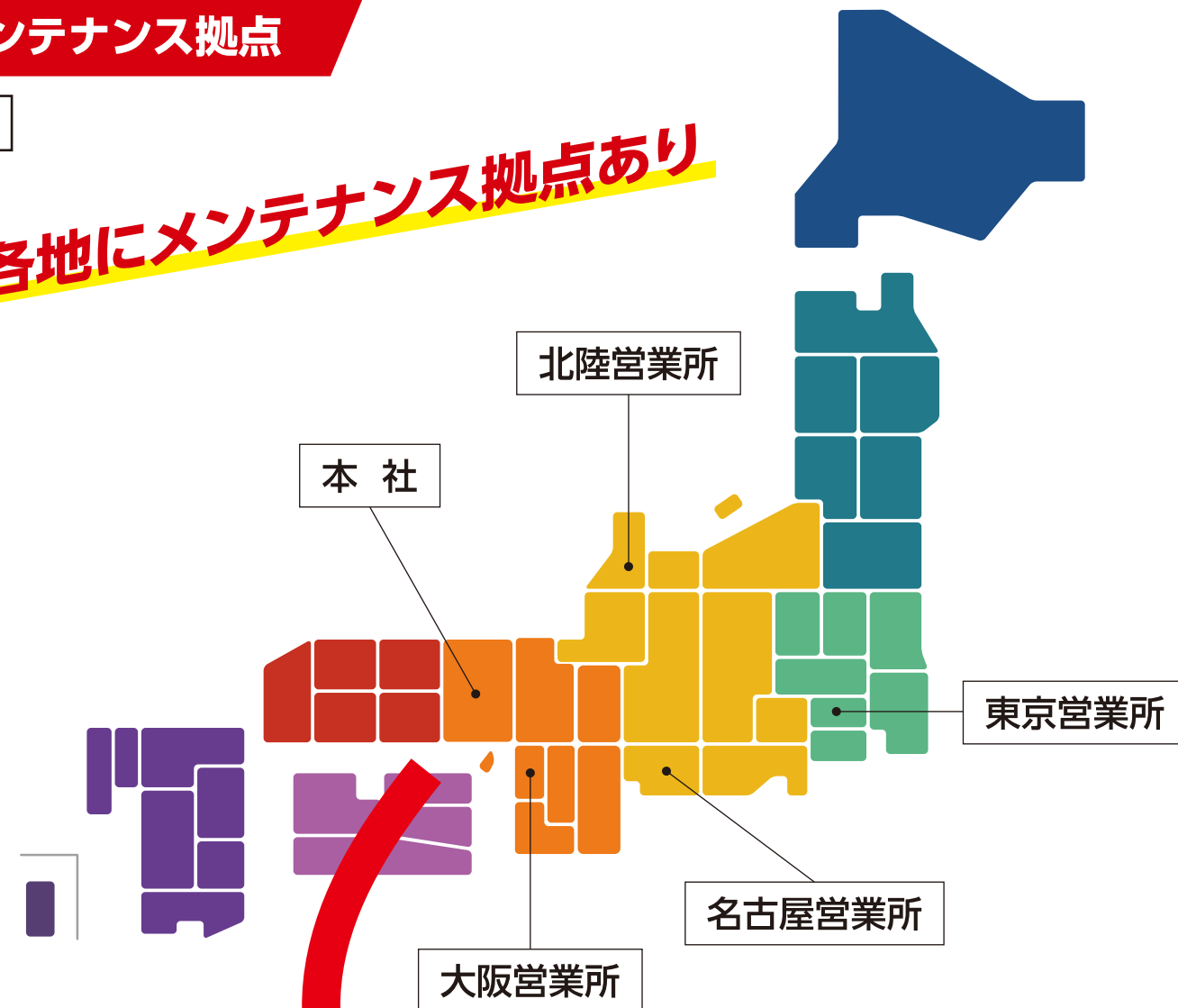


メンテナンス拠点

国内

各地にメンテナンス拠点あり



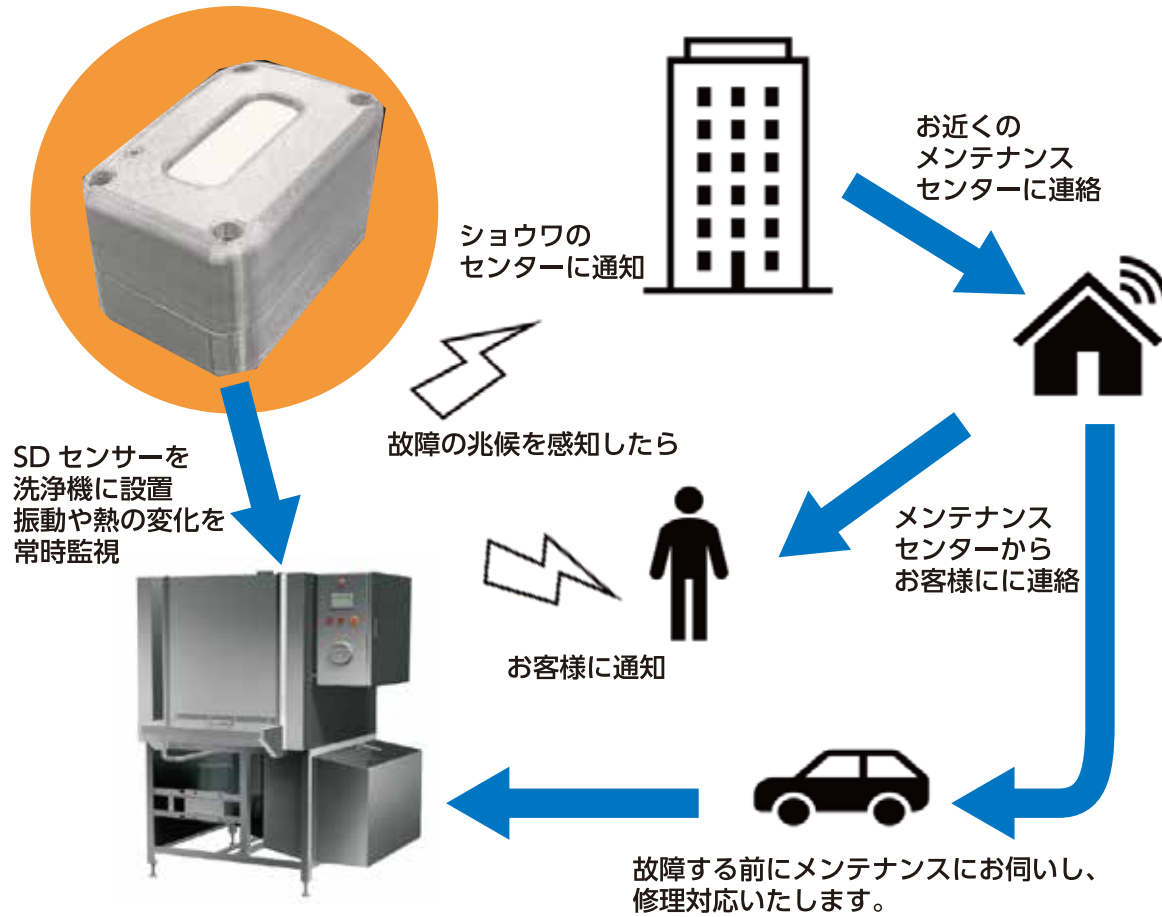
海外



多彩な納入実績

SD センサー 故障事前察知システム

- メリット
- データ管理
- メンテ時間の確保
- 急な停止を防ぐ
- メンテ時間の大幅削減



洗剤ラインナップ (※一例です)

ショウワクリーン 101	ショウワクリーン 607	ショウワクリーン 611	ショウワクリーン 703
アルカリ性	アルカリ性	アルカリ性	中性
苛性ソーダベース	耐タンパク	耐アルミ	殺菌
食品	食品	工業	食品

SDセンサーの管理で洗剤の使用頻度をお知らせ!



メンテナンス契約

名称	内容
プラン 1	定期点検のみプラン
プラン 2	定期点検+3ヶ月に1回ご訪問 <b>おすすめ</b>
プラン 3	定期点検+緊急対応

■販売店

●本カタログの記載事項は予告なく変更することがありますので、ご了承ください。

株式会社 ショウワ

本社 〒661-0978 兵庫県尼崎市久々知西町2-6-36  
TEL:06-6422-6481 FAX:06-6429-4555

東京営業所 〒336-0017 埼玉県さいたま市南区南浦和2-18-17 野尻ビル  
TEL:048-813-7176 FAX:048-813-8634

名古屋営業所 〒452-0822 愛知県名古屋市中区小田井4丁目479番地  
アクティブ渡邊B号  
TEL:052-982-7928 FAX:052-982-7947

北陸営業所 〒923-1245 石川県能美市辰口町65番地

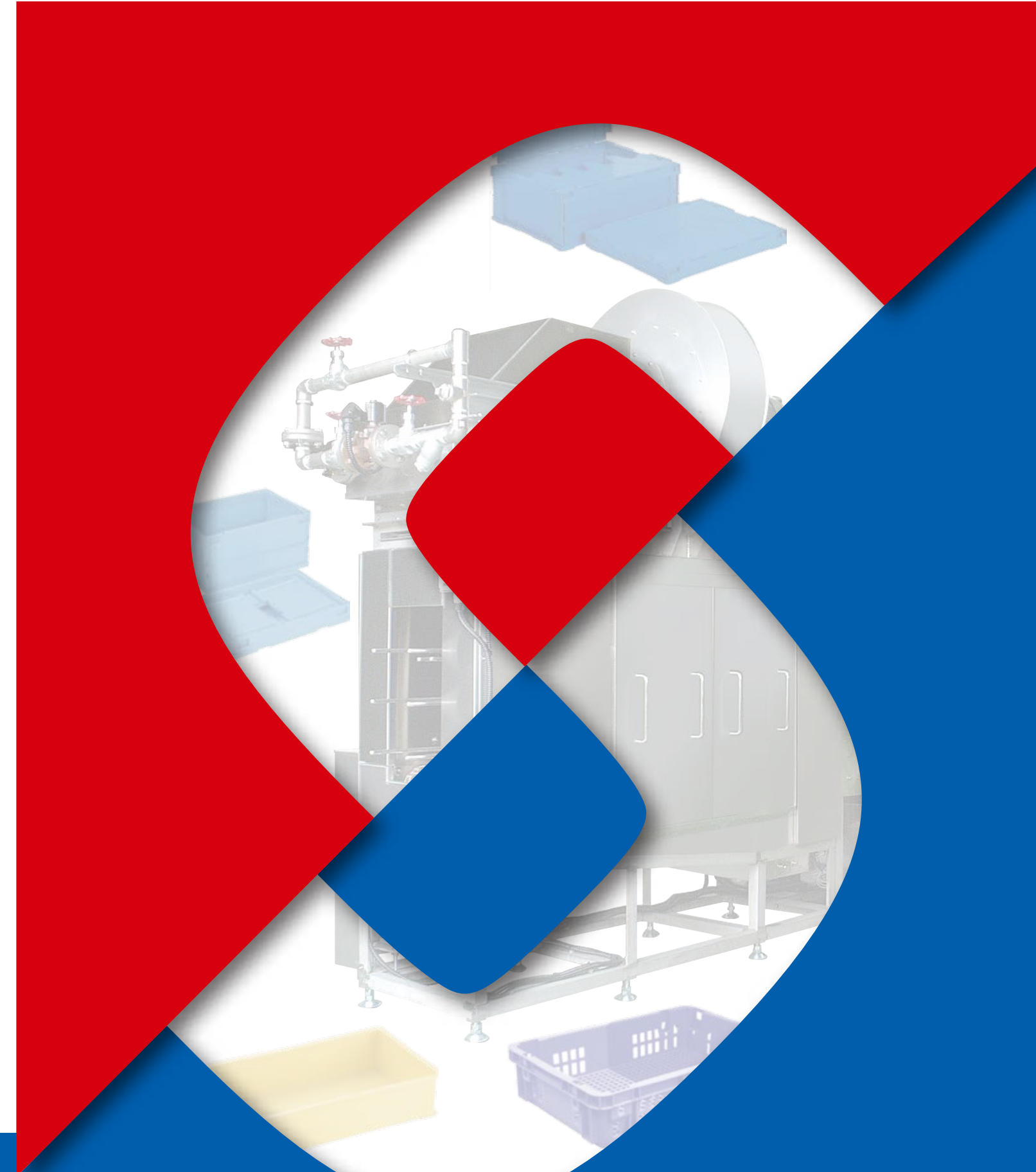
大阪営業所 〒555-0041 大阪府大阪市西淀川区中島2-11-98 東亜成型株式会社内  
金楽寺工場 〒660-0806 兵庫県尼崎市金楽寺町2-5-55

細田イノベーション 〒010-0195 秋田県秋田市新城中野字街道端西241-438  
秋田県立大学生物生産化学科オープンラボ内

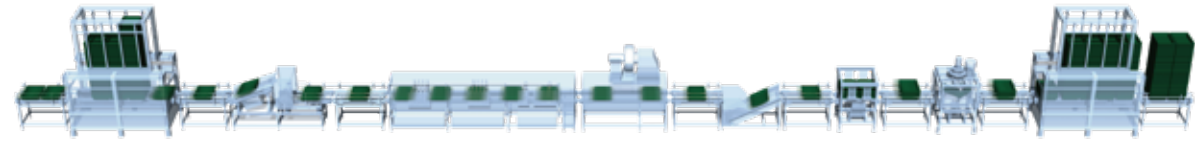
韓国支店 〒14322 京畿道光明市下安路60 光明SK-TechnoPark  
A洞1410-2号 TEL:+82-(0)2-899-6481

タイ工場 〒10540 899/2 Moo 20, Soi Chongsiri, Bangplee-Tumru  
Rd., Bangpleeyai, Bangplee, Samutprakarn  
TEL:+66-(0)2-173-4305-6

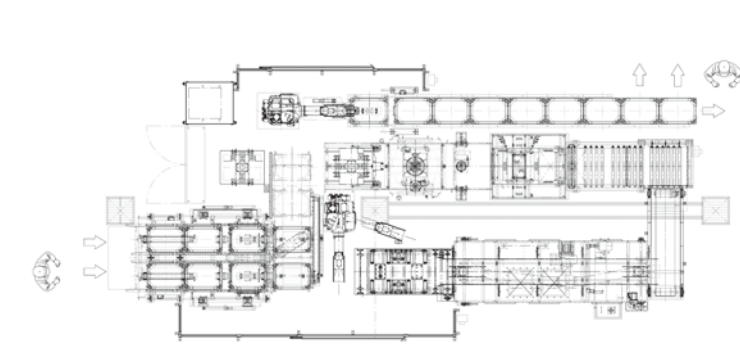
コンテナ洗浄機



1

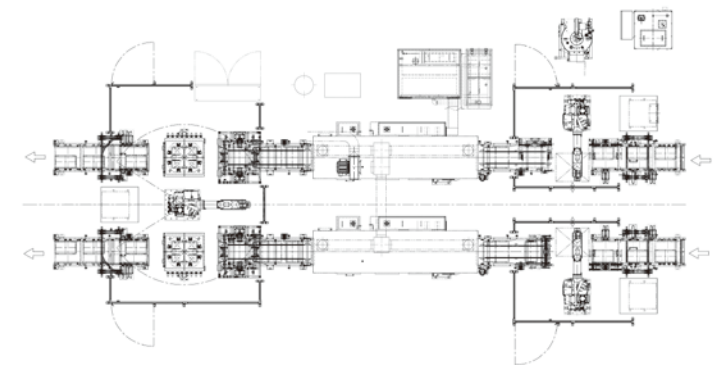


バッチタイプ (SPW・SPM)



11m

同じラインを二つ並べ、搬入搬出をロボットで行うことでコンベアも大幅に削減。7.5mに収めました。  
処理数: 1500ケース/Hr



13m

長いラインをS字型にレイアウトすることでコンパクトに。ロボットによる搬入・搬出や折りたたみコンテナの組み立て・折りたたみで処理能力もアップ。  
処理数: 800ケース/Hr